

VIRGILIU

21-23

PREMIUM BOUTIQUE APARTMENTS



**Această imagine reprezintă o randare 3D cu caracter informativ. Elementele decorative și de mobilier afișate nu reflectă configurația reală a unității imobiliului și acestea pot diferi de produsul final.*

**NOUL TĂU STIL DE VIAȚĂ,
ÎN CENTRUL CAPITALEI.**



SUMAR



03 Despre proiect



04 Localizare



06 Arhitectura



08 Planuri apartamente



12 Propuneri de design interior



14 Finisaje interioare



16 Dezvoltatorul

DESPRE PROIECT

Proiect rezidențial boutique, în centrul capitalei

Bucureștiul este un oraș colaj, un mix de arhitecturi, de identități și personalități, ce-l formează și-i dau identitate.

Într-un astfel de context, experiența urbană și traiul în centrul orașului sunt constant reinventate. Virgiliu 21-23 răspunde acestei provocări, într-o manieră elegantă și extrem de actuală. Construit într-o zonă esențială a vechii capitale, proiectul face legătura concretă dintre locuitori și oraș.

În Virgiliu 21-23 te vei bucura de experiența traiului într-un proiect rezidențial boutique, cu o arhitectură distinctă, sustenabilă, cu un puternic sentiment de Acasă. Poate părea un vis devenit realitate, dar este doar un răspuns onest la ce poate oferi Bucureștiul celor care sunt cu adevărat îndrăgostiți de peisajul citadin.

LOCALIZARE

Proiectul este construit pe Strada Virgiliu, într-o zonă tradițională a Bucureștiului, reînviată acum de arhitectura și dotările moderne. Făcând o plimbare scurtă vei ajunge la Operă, Ateneu sau Grădina Cișmigiu. Calea Victoriei este doar la câțiva pași distanță și te va purta către cele mai frumoase zone ale vechiului oraș. Călătorind cu mașina, poți ajunge rapid la aeroport sau în zonele de business pentru serviciu sau întâlniri de lucru.

Virgiliu 21-23 îmbină ce e mai bun din fiecare lume: traiul în centrul Capitalei, proximitatea tuturor zonelor de interes, acces rapid din orice punct al orașului și acel sentiment că ești exact acolo unde trebuie să fii!



1.5 km de mers până la Ateneu
0.85 km până la Operă
1.1 km până la Cișmigiu
1.7 km până la Muzeul Antipa
0.5 km până la Muzeul Militar Central

*



9 km cu mașina până la
Aeroportul Băneasa

*



toate facilitățile în
aproiere - magazine
alimentare, farmacii,
stații de alimentare etc.

*



**Această imagine reprezintă o randare 3D cu caracter informativ, care reflectă cu o acuratețe de peste 95% realitatea imobilului. Totuși, anumite detalii, precum persoanele din imagine și elementele decorative sunt doar ilustrative și nu corespund cu realitatea finală..*

ARHITECTURA

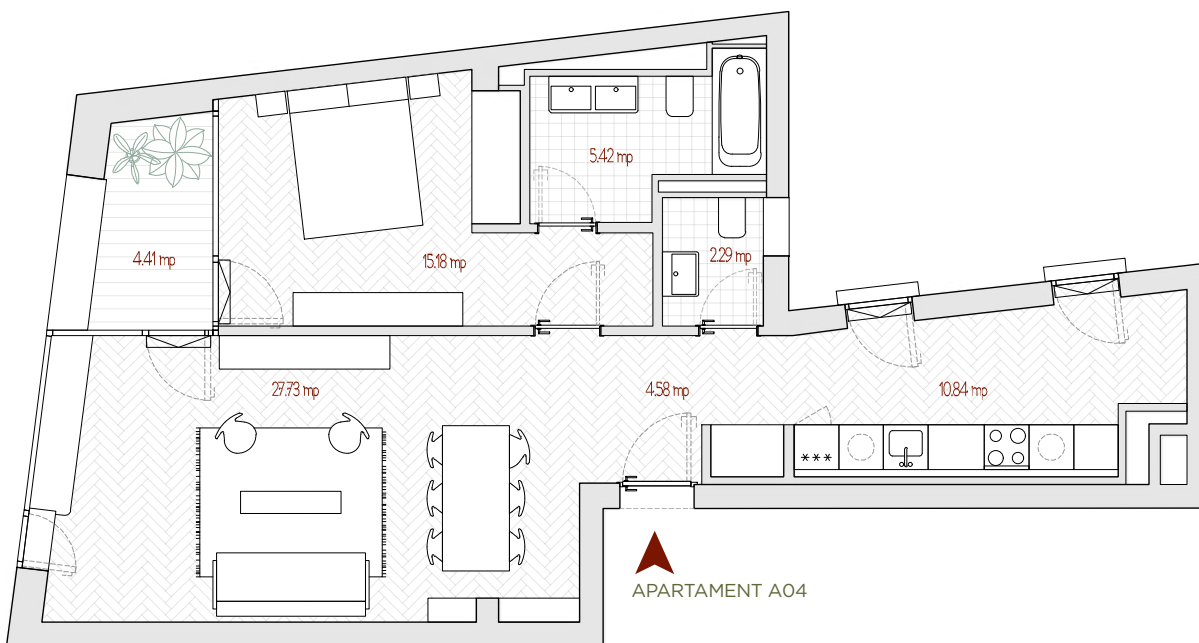
Clădirea se integrează perfect în spațiu, având însă o siluetă ce nu poate fi ignorată. Elementele structurale oferă prezență construcției, iar fațadele se evidențiază datorită logiilor retrase, suprafețelor vitrate și texturii finisajelor. Spațiile verzi, specifice apartamentelor de la parter, care beneficiază de grădină privată, sunt extrem de importante în proiectul Virgiliu 21-23. Fiecare apartament are o logie, legătura perfectă cu vibe-ul orașului. Ultimul etaj este retras și oferă o priveliște spectaculoasă asupra orașului de pe terasa generoasă ce înconjoară apartamentul. Volumele simple sunt îmbogățite cu accente elegante, atât în interior, cât și în exterior, de la detaliile metalice ale balustradelor, la băncile interioare sculptate în lemn.





Apartament 2 camere

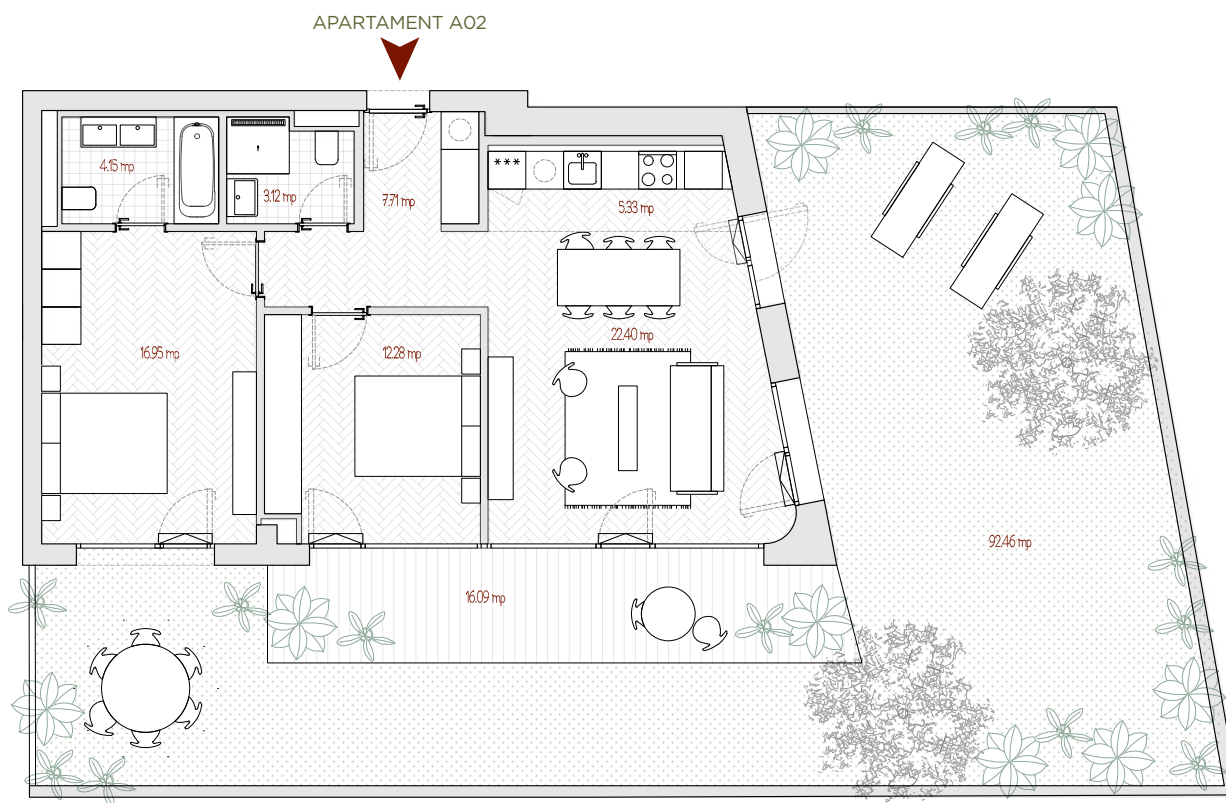
de la
60 mp



Sunt disponibile mai multe configurații.

Apartament 3 camere

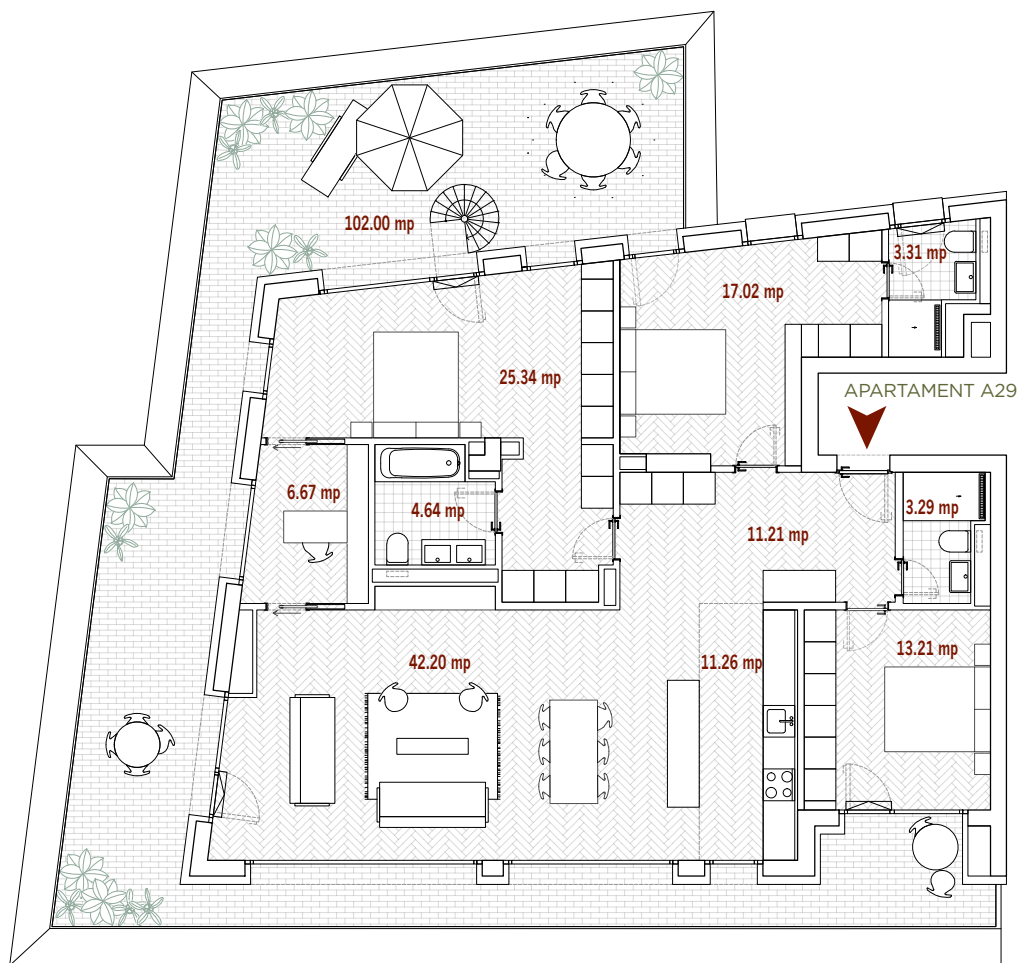
de la
72 mp



Sunt disponibile mai multe configurații.

Apartament 4 camere

de la
100 mp



Sunt disponibile mai multe configurații.



**Această imagine reprezintă o randare 3D cu caracter informativ, care reflectă cu o acuratețe de peste 95% realitatea imobilului. Totuși, anumite detalii, precum persoanele, animalele și elementele decorative interioare și exterioare din imagine sunt doar ilustrative și nu corespund cu realitatea finală.*

PROPUNERI DE DESIGN INTERIOR

Proiectul oferă un standard ridicat de confort, astfel că fiecare unitate are un spațiu interior generos și luminos.

Experiența locativă este îmbunătățită de relația strânsă dintre arhitectura interioară și spațiul exterior.

În total, Virgiliu 21-23 are 30 de apartamente de 2, 3 sau 4 camere, fiecare dintre ele oferind echilibrul perfect dintre funcționalitate și răsfăț.



P+6 etaje



30 apartamente



**30 locuri de
parcare**



**Spații exterioare
pentru fiecare
unitate**





**Această imagine reprezintă o randare 3D cu caracter informativ. Elementele decorative și de mobilier afișate nu reflectă configurația reală a unității imobilului și poate diferi de produsul final.*

FINISAJE INTERIOARE

Cele mai bune materiale sunt folosite pentru finisajele interioare, atenția la detalii și calitatea ireproșabilă fiind cele două coordonate centrale. Virgiliu 21-23 este proiectat pentru o eficiență energetică ridicată, în vederea certificării **GREEN HOME**.



PRE-CERTIFIED BY



Tâmplărie din aluminiu cu geamuri tripan, cu protecție solară și low-E



Plăci ceramice porțelante în băi



Parchet triplustratificat de 13,5mm stejar



Încălzire în pardoseală sau cu radiatoare tip Vogel & Noot



Termostate și calorimetre în fiecare apartament



Unități de climatizare individuale sau multisplit, cu eficiență energetică ridicată în fiecare apartament



Obiecte sanitare Hansgrohe și Geberit Smyle

DEZVOLTATORUL

Compania **Millstone Developments** a fost fondată în 2016 de către doi profesioniști de top din România — Johan Rogiers și Horia Chioseaua. Misiunea lor este de a realiza proiecte rezidențiale și de birouri, cu ambiția de a transforma compania într-un lider în zona dezvoltării de proiecte rezidențiale boutique durabile, ce îmbină stilul contemporan, confortul și calitatea. Mai multe proiecte sunt în acest moment în lucru, iar toate informațiile sunt disponibile pe www.millstone.com.ro.

millstone

premium European developer


**Această imagine reprezintă o randare 3D cu caracter informativ. Elementele decorative și de mobilier afișate nu reflectă configurația reală a unității imobiliare și poate diferi de produsul final.*





CONTACTEAZĂ-NE

Dacă Virgiliu 21-23 se potrivește perfect planurilor tale de viitor, stabilește o întâlnire cu unul dintre consultanții **Millstone!**

 +40 723 319 530

 marketing@millstone.com.ro

 fb.com/virgiliu2123

 instagram.com/virgiliu_2123

 www.millstone.com.ro

VIRGILIU
21-23

by

millstone